

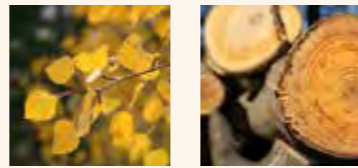


Massivholzkabinen

Finnia Premium · Finnia Premium Mini · Finnia Premium Infrarot

saunalux[®]

Finnia Premium



Finnia Premium 5-Eck



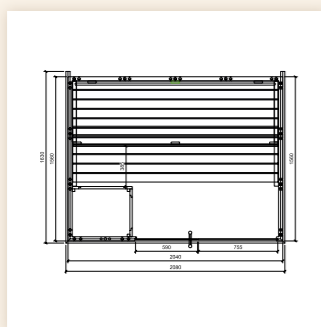
Blockelementsauna Finnia Premium und Finnia Premium 5-Eck: Saunawände und Dach in Ständer-rahmenkonstruktion mit 40 mm massiven Blockbohlen aus nordischer Fichte. Ganzglastür klar ohne Schwelle mit formschönem Edelstahlgriff. Scheibe ohne Rahmen. Glasstärke 8 mm. (Scheibe wahlweise links oder rechts neben der Tür und Türanschlag wechselbar). Zu- und Abluft.

Im Lieferumfang enthalten:
3 Bänke, untere Bank verschiebbar, Rückenlehnen 3-fach, Banksichtblenden 4-fach, Ofenschutzgitter und Bodenrost aus Weichholz. Leuchte, Leuchenschirm, 2 Kopfstützen.

Ebenfalls im Lieferumfang enthalten:
Saunaofen Base 7,5 kW und Saunasteuergert S 1-2 (Beschreibung siehe S. 6). Silikonleitung zum Anschluss der elektrischen Geräte.

Wahlweise auch mit Klimablock (bestehend aus Klimaofen Base plus 7,5 kW und Steuergerät K 1-2, inkl. Verdampferkabel) erhältlich.

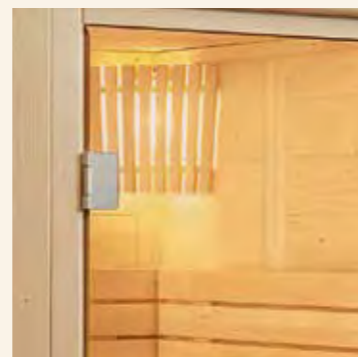
Aufpreis 575,- €



Außenmaße inkl. Dachkranz
B 208 x T 158 x H 204 cm

Art.-Nr. 39581
3.990,- €

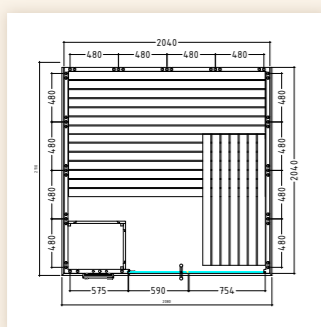
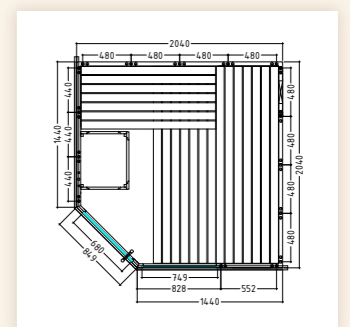
Fracht 275,- €
Montage 420,- €



Außenmaße inkl. Dachkranz
B 206 x T 206 x H 204 cm

Art.-Nr. 39576
4.290,- €

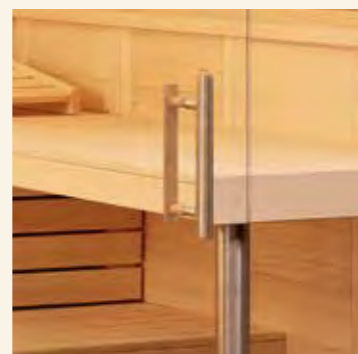
Fracht 275,- €
Montage 420,- €



Außenmaße inkl. Dachkranz
B 208 x T 206 x H 204 cm

Art.-Nr. 39575
4.290,- €

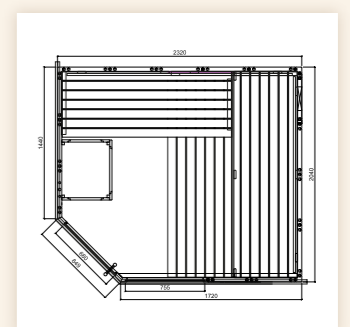
Fracht 275,- €
Montage 420,- €



Außenmaße inkl. Dachkranz
B 234 x T 206 x H 204 cm

Art.-Nr. 39578
4.590,- €

Fracht 275,- €
Montage 420,- €



Scheibe nur auf der rechten Seite möglich.

Finnia Premium + Infrarot



Blockelementsauna Finnia Premium und Finnia Premium 5-Eck: Saunawände und Dach in Ständer-rahmenkonstruktion mit 40 mm massiven Blockbohlen aus nordischer Fichte. Ganzglastür klar ohne Schwelle mit formschönem Edelstahlgriff. Scheibe ohne Rahmen. Glasstärke 8 mm. (Scheibe wahlweise links oder rechts neben der Tür und Türanschlag wechselbar). Zu- und Abluft.

Im Lieferumfang enthalten: 3 Bänke, untere Bank verschiebbar, verstellbares Kopfteil, Rückenlehnen, Banksichtblenden, Ofenschutzgitter und Bodenrost aus Weichholz. Leuchte, Leuchtschirm, 2 Kopfstützen und 2 Vita-E Vollspektrumstrahler à 350 W.

Für die Infrarottechnik wird eine zusätzliche Leitung von 230 V mit einer Schukokupplung auf dem Dach der Kabine benötigt.



Bedienteil für Infrarot-Strahler



Ebenfalls im Lieferumfang enthalten: Saunaofen Base 7,5 kW und Saunasteuergesetz S 1-2 (Beschreibung siehe S. 6). Silikonleitung zum Anschluss der elektrischen Geräte.

Wahlweise auch mit Klimablock (bestehend aus Klimaofen Base plus 7,5 kW und Steuergerät K 1-2, inkl. Verdampferkabel) erhältlich.

Aufpreis 575,- €



Saunaofen Base mit Ofenschutz

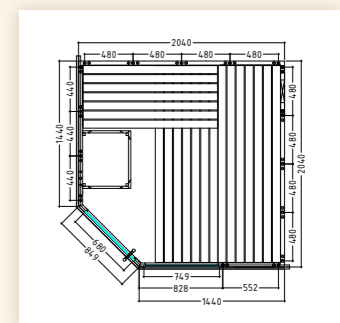


Saunabank mit verstellbarem Kopfteil
2 Vita-E Vollspektrumstrahler à 350 W.
Strahler stehen an der Außenwand nach hinten über.

Außenmaße inkl. Dachkranz
B 206 x T 206 x H 204 cm

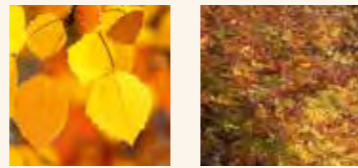
Art.-Nr. 39751
5.712,- €

Fracht 275,- €
Montage 420,- €



saunalux[®]

Steuergeräte Saunaöfen



Finnia Premium mini



Steuergerät S 1-2 (für finnischen Saunabetrieb)

Elektronisches Steuergerät für Saunaöfen bis 9 kW, Temperatureinstellbereich 30 °C bis 115 °C, Heizzeitbegrenzung 6 h, LCD Display mit Hintergrundbeleuchtung

Maße ca. B 31 x T 8 x H 24 cm



Saunaofen Base (für finnischen Saunabetrieb)

Innenmantel aus feueraluminisiertem Blech, rundum integriertes Abdeckgitter, Steinaufnahmerost und Abdeckrahmen aus Edelstahl, Anschlusskasten auf der Saunaofenrückseite, Bodenblech als Tropfwannenkonstruktion, Außenmantel Edelstahl blank, 15 kg Saunasteine

Maße ca. B 37,5 x T 36 x H 60 cm, 7,5 kW



Blockelementsauna Finnia Premium mini: Saunawände und Dach in Ständer-rahmenkonstruktion mit 40 mm massiven Blockbohlen aus nordischer Fichte. Ganzglastür klar ohne Schwelle mit formschönem Edelstahlgriff. Scheibe ohne Rahmen. Glasstärke 8 mm. (Scheibe wahlweise links oder rechts neben der Tür und Türanschlag wechselbar). Zu- und Abluft.

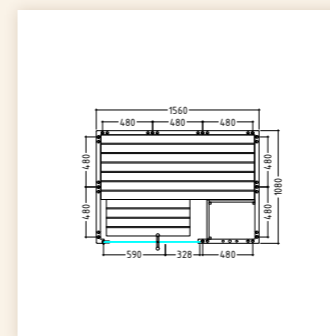
Im Lieferumfang enthalten: Obere Bank feststehend, untere Bank auf Füßen, Rückenlehnen 3-fach, Banksichtblenden 4-fach, Ofenschutzgitter und Bodenrost aus Weichholz. Leuchte, Leuchtschirm und Kopfstütze. Saunaofen Mini und Steuergerät S 1-2.

Made in Germany

Steuergerät K 1-2 (für Klimabetrieb mit Verdampfer)

Elektronisches Steuergerät für Sauna und Sauna mit Feuchtebetrieb, Temperatureinstellbereich Sauna 30 °C bis 115 °C, Feuchtebetrieb 30 °C bis 70 °C, 5-Stufen-Feuchtetaktung, Wassermangelkennung, Nachheizfunktion, Störungsmeldung, digitale Anzeige von Uhrzeit, Heizzeitbegrenzung 6 h, Schaltleistung 9 kW, Verdampfer-Leistung 3 kW

Maße ca. B 31 x T 8 x H 24 cm



Außenmaße inkl. Dachkranz
B 160 x T 110 x H 204 cm

Art.-Nr. 39577
2.990,- €

Fracht 225,- €
Montage 350,- €

Wahlweise auch mit Klimablock (bestehend aus Klimaofen Mini Plus und Steuerung K 1-2 inkl. Verdampferkabel)

Aufpreis 475,- €

Saunaofen Base Plus (für Klimabetrieb mit Verdampfer)

Doppelwandige Ofenkonstruktion mit Innen- und Außenmantel, Steinaufnahmerost, Abdeckrahmen und Tropfwanne komplett in Edelstahl blank, rundum integriertes Abdeckgitter, seitlich integrierter Verdampfer aus Edelstahl für max. 5 Liter Wasser, Edelstahl-Kräuterschale, elektrische Wassermangel-Überwachung inkl. Trockengehschutz und Wassermangelsummer, Verdampfer-Leistung 1,5 kW, 15 kg Saunasteine

Maße ca. B 45 x T 38 x H 60 cm, 7,5 kW



Saunaofen Mini



Saunaofen Mini Plus